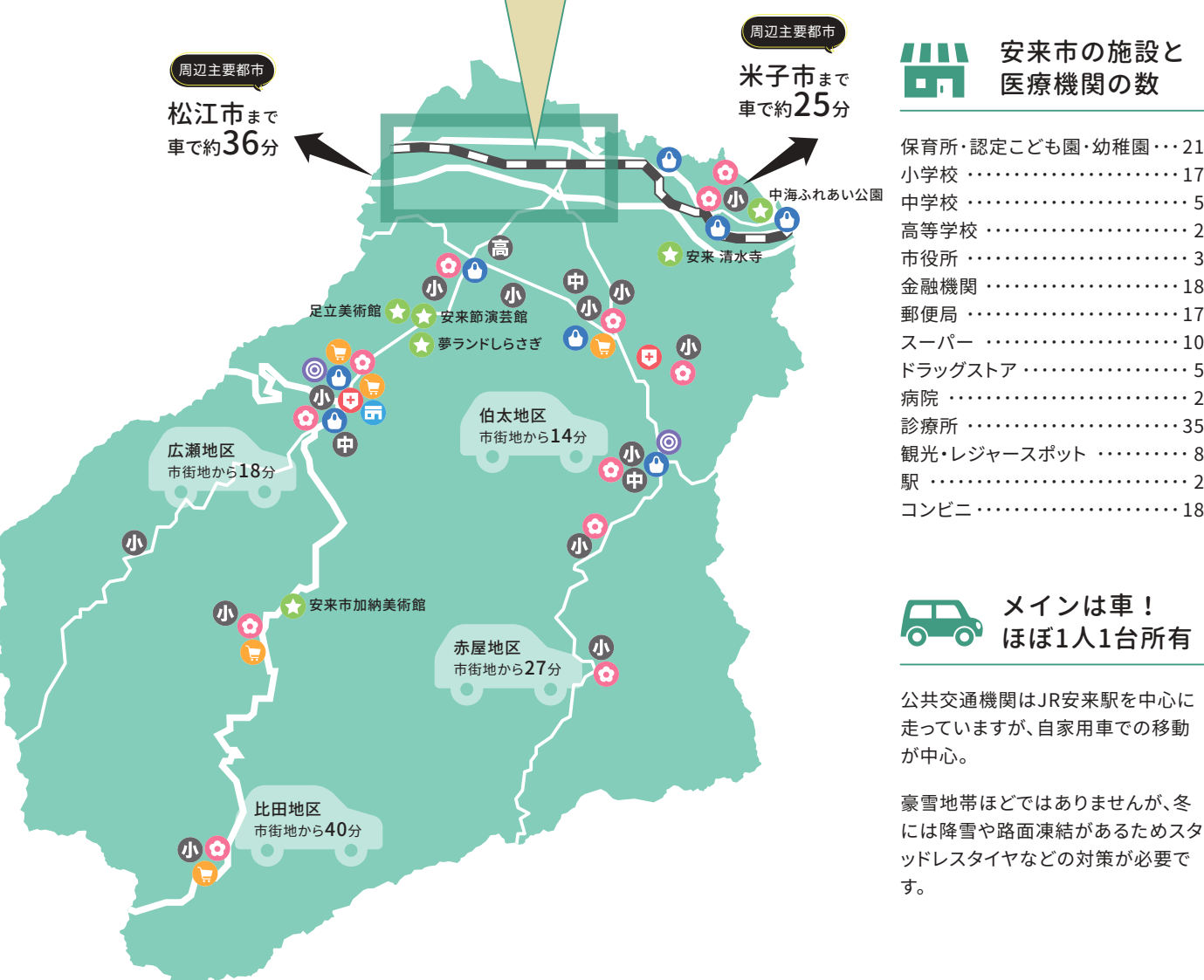
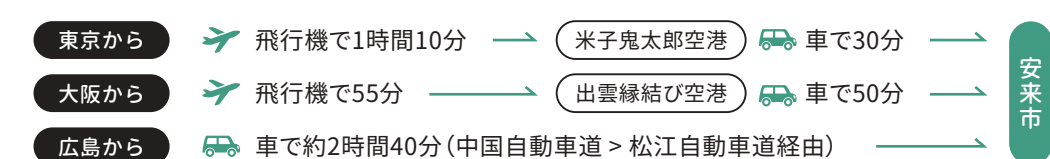


YASUGI-GURASHI MAP

やすぎぐらしマップ



ACCESS 安来市へのアクセス



やすぎぐらし 検索

安来市定住支援サイト
やすぎぐらし
<https://yasugi-gurashi.jp/>



YASUGI-GURASHI
やすぎぐらし

島根県安来市 移住ガイド



やすぎ暮らしサポートセンター

安来市役所 やすぎ暮らし推進課内
〒692-8686 安来市安来町878-2 安来庁舎2階
TEL:0854-23-3059 FAX:0854-23-3061
メール:teiju@city.yasugi.shimane.jp

移住コーディネーターがさまざまなご相談をお受けしています。お気軽にご相談ください。



空が広い！

どこまでも広がる青い空、見渡すかぎりの田園風景。川のせせらぎや虫の声をききながら自然の香り、新鮮な空気に心も体もつまれる。豊かな自然と生活環境がほどよい距離感。家族で、夫婦で、親子で、そしてなによりあなたがあなたらしく暮らせる町。「ちょうどいいぐらし」がここにはあります。

ABOUT YASUGI CITY 2022.7.31時点

面積 420.93 ㎢ (県内7位)
総人口 36,639 人 (県内5位)
世帯数 14,291 世帯



先進的な教育

小学校・中学校ではICTを通して、1人1台端末を使った、デジタル教材の活用など、教育環境の充実に取り組んでいます。



車で30分圏内！

ウィンタースポーツ・海水浴・キャンプ・BBQ・魚釣り・温泉・カフェめぐり・ミュージアムめぐりなど楽しみがたくさん！日常にあなたの好きなことをプラスしてみませんか？

VOICE 先輩移住者の声



山山 雅子さん 大阪からUターン

安来に来てからは家族で過ごす時間が増えました。子どもも自然の中でのびのびと過ごし、地域の方も可愛がってくれるのでとても良い環境で子育てができています。



棕本 剛さん 京都からEターン

安来の方はとても温かく、Uターンの私たちがもすんなり地域の輪に入ることができました。今では地元の方と一緒に安来の未来をあれこれ考えています。

STEP FOR YOUR NEW LIFE

やすぎぐらしまでのステップ

STEP.01

移住について考える

移住に向けて、自分のライフプランをイメージする事が大切です。家族やパートナーと気持ちを確かめ合ひましょう。

移住に興味を持たれたら、やすぎ暮らしサポートセンターへご相談ください。オンライン相談も受付中です。

迷ったらココに相談

やすぎ暮らしサポートセンター
安来市役所 やすぎ暮らし推進課内
TEL: 0854-23-3059



STEP.02

情報収集する

移住したい気持ちが高まったら、次は情報収集です。必要な情報はライフスタイルや家族構成で大きく異なるので、自分に必要な情報は何か、まずはしっかり整理することが大切です。

必見！情報収集の必須項目

- ✓ 住まい
- ✓ 生活環境
- ✓ 交通手段
- ✓ 仕事
- ✓ 子育て、教育機関
- ✓ 医療機関など

住まい

アパートから古民家まで理想の住まいが見つかる！ 自分に合った家探しをしよう！

好きなタイミングで
希望の場所や間取りに
引っ越したい人

一軒家に住みたい人、
古民家・庭付きなどを
ご希望の人

行政が管理する定住促進住宅
公営住宅

移住の強い味方。
県営・市営など複数あるので、
まずはお問合わせを。

民間の賃貸住宅

安来市は民間のアパートやマンションも数多くあり、新築や築年数の浅い物件もたくさんあります。
まずは「やすぎぐらしマップ」を見ながら住みたい地域をチェック！

空き家バンク

安来市内の空き家情報が確認できます。庭でバーベキューや、古民家DIYなど、あなたにぴったりの物件が見つかるかも。

「空き家バンク」の詳細は
WEBでチェック！

お問い合わせ先
島根県住宅供給公社
安来住宅管理事務所
TEL: 0854-32-9020

もちろん新築戸建て住宅という選択肢も /



STEP.03

やすぎ暮らしを体験する

情報収集も終わり、いよいよ移住...とその前に！ 実際にお試し住宅でしばらく生活してみるのをおすすめです。

やすぎ暮らしサポートセンターでは、あなたの『見て・聞いて・体験したい!』をコーディネートします。

CHECK!

お試し住宅

- ・利用できる期間：3日以上、90日未満
 - ・費用：1泊あたり1,000円
- 移住前の生活体験や仕事探しに利用OK!
お気軽にお問合わせください。

「お試し住宅」の詳細はこちら →



STEP.04

移住を決めたら最終チェック

いよいよ移住に向けての最終ステップです。必要なことをリスト化して早めに準備をしていきましょう。お困りごとがあれば窓口にご相談を。

CHECK!

TO DO

- 引越しの準備
- 転出・転入の手続き
- 移住先のライフライン申し込み
- 使える支援制度の確認

新生活の始まりです。
あなたらしい、素敵な毎日になりますように。

YASUGI-GURASHI START!!

